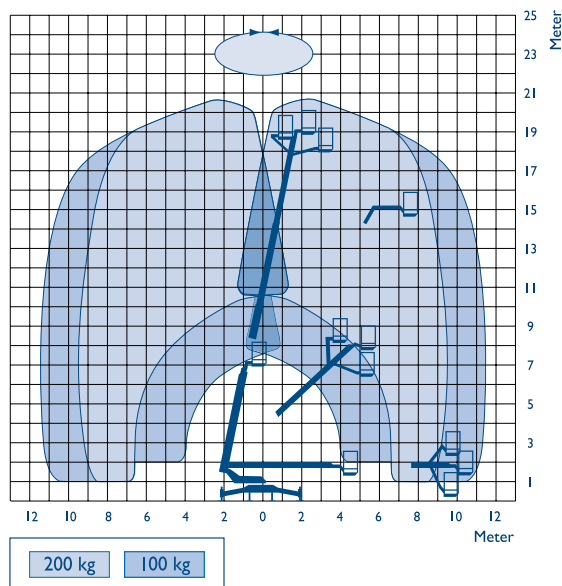


Arbeitshöhe	ca. 20,50 m - 21,00 m
Hubhöhe	ca. 19,00 m
Seitliche Reichweite	je ca. 9,40 m - 11,40 m
Schwenkbereich	ca. 450°
Drehwinkel des Rüssels®	115°
Arbeitskorbfläche	1,20 m x 0,68 m
Tragfähigkeit der Arbeitsbühne	200 kg
Teleskopausschub	11,85 m
Gesamtlänge	8,45 m
Gesamthöhe	1,95 m
Gesamtbreite	1,85 m
Eigengewicht	2.300 kg
Hydraulische Abstützung und Radantrieb zum leichten Rangieren des Fahrzeuges	
Drehbare Bühne von ca. 2 x 45°	
Antrieb wahlweise durch Elektromotor 230 V oder Batterie 24 V	
Überragende Robustheit und Seitenstabilität durch Stahlkonstruktion des Trägersystems	
Luftbereifter Einachsanhänger für 80 km/h mit Auflaufbremse, Rückfahrautomatik, Stoßdämpfer, Beleuchtung, Stützrad und Kugelkopfkupplung, Druckbegrenzungsventilen, Not-Aus-Taste	
Proportional-Steuerung mit feinfühligter Geschwindigkeitsregulierung für alle Arbeitsbühnen-Bewegungen auf der Bühne und am Fahrzeug	
Schwenkeinrichtung mit Hochleistungs-Schnecken-Getriebe	
Automatische Lastmomentbegrenzung mit optischer Anzeige	
Hydrostatische Bühnenparallelführung, Handpumpe für Notbedienung	
Stoßdämpfer, Beleuchtung, Kugelkopfkupplung	
Schläuche und Kabel geschützt im Teleskop-Träger verlegt	
Hydraulisch entsperrebare Rückschlagventile	
Problemlose Ausrichtung durch 4 hydraulische Stützen	
Außergewöhnlicher Aktionsbereich durch große seitliche Reichweite, parkende Fahrzeuge, Vorgärten usw. lassen sich bequem überbrücken	
Geringe Bauhöhe, wichtig bei Tordurchfahrte und Einsatz in niedrigen Hallen	



© Manfred Schmid GmbH & Co KG, Esslingen
 Stand: 07/08. Alle Angaben ohne Gewähr. Die abgebildeten Fotos und/oder Zeichnungen dienen ausschließlich Illustrationszwecken. Zu Informationen über den korrekten Einsatzzweck fragen Sie bitte unser Fachpersonal oder entnehmen Sie dem jeweiligen Bedienerhandbuch für das entsprechende Produkt.