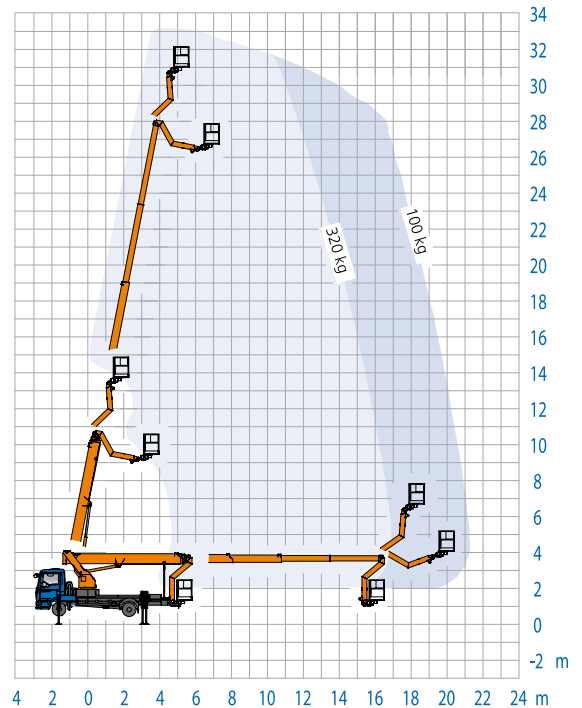


Arbeitshöhe	33,00 m
Hubhöhe	31,00 m
Seitliche Reichweite (last- und positionsabhängig)	21,20 m
Schwenkbereich	500°
Arbeitskorbfläche	1,70 m x 0,86 m
Drehwinkel des Rüssels®	185°
Arbeitskorblast	320 kg
Bauhöhe	ca. 3,56 m
Baulänge	ca. 8,79 m
Zulässiges Gesamtgewicht	7.490 kg
Zulässige Aufstellneigung (unter Einschränkung der Leistungsdaten)	5°
Radstand Chassis	ca. 3,90 m
Führerschein	Klasse C1 (alte Klasse 3)
<ul style="list-style-type: none"> • robuste, hydraulische Korbdrehvorrichtung 2 x 90° • Horizontal-/Vertikal-Abstützung in Stahlausführung für flexible Abstützbreiten • Informations- und Diagnosedisplay auch im Korb • Einfahr-/Aufstellautomatik und Memoryfunktion zum Speichern einer Position am Arbeitsobjekt • Vielfach-Kantprofil-Auslegertechnik aus hochfestem Feinkornstahl mit starrem Turmteil, das beim Schwenken im Fahrzeugprofil bleibt 	



© Manfred Schmid GmbH & Co KG, Esslingen

Stand: 04/12. Alle Angaben ohne Gewähr. Die abgebildeten Fotos und/oder Zeichnungen dienen ausschließlich Illustrationszwecken. Zu Informationen über den korrekten Einsatzzweck fragen Sie bitte unser Fachpersonal oder entnehmen Sie dem jeweiligen Bedienerhandbuch für das entsprechende Produkt.