

## Abmessungen MS-T 265 / T 265 S\*

Arbeitshöhe	25,90 m - 26,40 m
Hubhöhe	24,40 m
Seitliche Reichweite je ca.	15,00 m - 17,50 m
Schwenkbereich	450°
Drehwinkel des Rüssels ca.	200°
Größe der Kunststoffarbeitsbühne	1,30 m x 1,00 m
Tragfähigkeit der Arbeitsbühne	265 kg / 350 kg*
Teleskopausschub ca.	11,00 m
Gesamthöhe ca.	3,40 m / 3,50 m
Länge	9,20 m
Breite	2,50 m
Abstützweite	4,20 m

\* Vergrößerung möglich

### Eine Arbeitsbühne der neuesten Generation. Einmalig in der Leistung und perfekt im Detail.

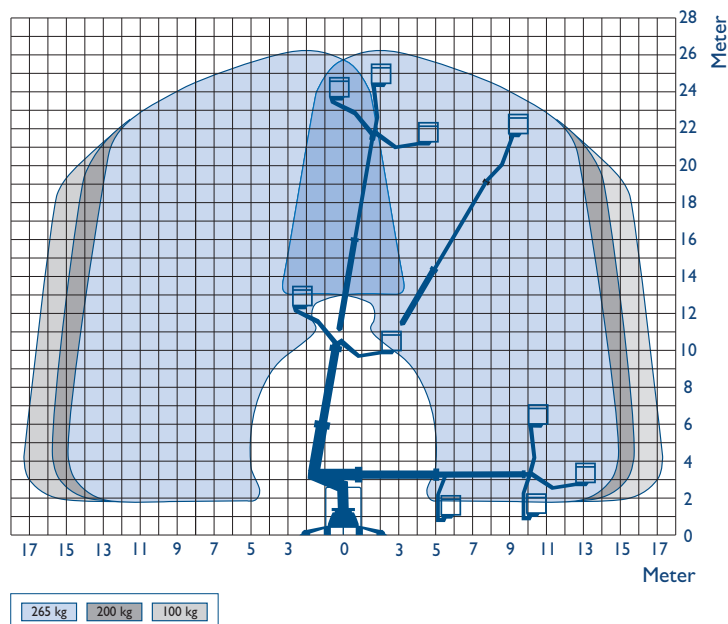
- Größtmöglicher Aktionsbereich durch sensationelle seitliche Reichweite von je ca. 15,00 – 17,50 m
- Überragende Beweglichkeit durch den 3-fach-Teleskop-Hubarm
- Erhebliche Steigerung der Beweglichkeit durch den um ca. 200° beweglichen Rüssel
- Schwierigste Arbeitspunkte in Bäumen, Hallen, unter Brücken, hinter Lichtbändern, Rohrleitungen usw. sind problemlos anfahrbar
- Geringe Stützweite und Gesamtlänge des Fahrzeugs

#### Vorteil der Arbeitsbühne am Fahrzeugheck:

- Bequemer Ein- und Ausstieg
- Leichtes Be- und Entladen
- Sofortiges Hochfahren in Richtung des Arbeitsobjekts ohne Umlenkungsmanöver
- Fehler-Diagnose-System
- Elektronische Endlagen-Dämpfung bremst die Hub- und Senkbewegungen des Hubarmes und Rüssels vor den Endpunkten automatisch ab
- Schwenkeinrichtung mit Hochleistungsgetriebe
- Doppelte Isolation gegen 1000 V
- Hydrostatische Bühnenparallelführung
- Handpumpe für Notbedienung
- Stützen-Kontrollleuchten
- Blinkleuchten auf den Stützen
- Hilfsrahmen-Alu-Abdeckung mit Ladefläche
- Druckbegrenzungsventile
- hydraulisch entsperrebare Rückschlagventile
- Not-Aus-Taste

#### Sonderausstattung:

- Kastenaufbau
- hydraulische Bühnen-Dreh-Vorrichtung
- Bühnen-Wechselvorrichtung
- verschiedene Bühnengrößen bis 3,20 m Breite
- Stützen horizontal-vertikal u.v.m.



Die Plattform aus massivem Stahl verfügt über eine **rutschfeste Oberfläche**.

Stand: 07/08. Alle Angaben ohne Gewähr. Die abgebildeten Fotos und/oder Zeichnungen dienen ausschließlich Illustrationszwecken. Informationen über den korrekten Einsatzzweck entnehmen Sie bitte dem jeweiligen Bedienerhandbuch für das entsprechende Produkt.

über 55 Jahre...

MANFRED

**MS SCHMID**

**Manfred Schmid GmbH & Co. KG**

Stuckateurbetrieb • Gerüstbau • Arbeitsbühnen-Vermietung • Ausbau & Fassade  
Zeppelinstr. 140 • D-73730 Esslingen • Fon 0711/93 92 120 • Fax 0711/93 92 1290  
info@manfred-schmid.de • www.manfred-schmid.de

... wo Qualität & Zukunft  
zu Hause sind!