

MS Scheren-Arbeitsbühnen

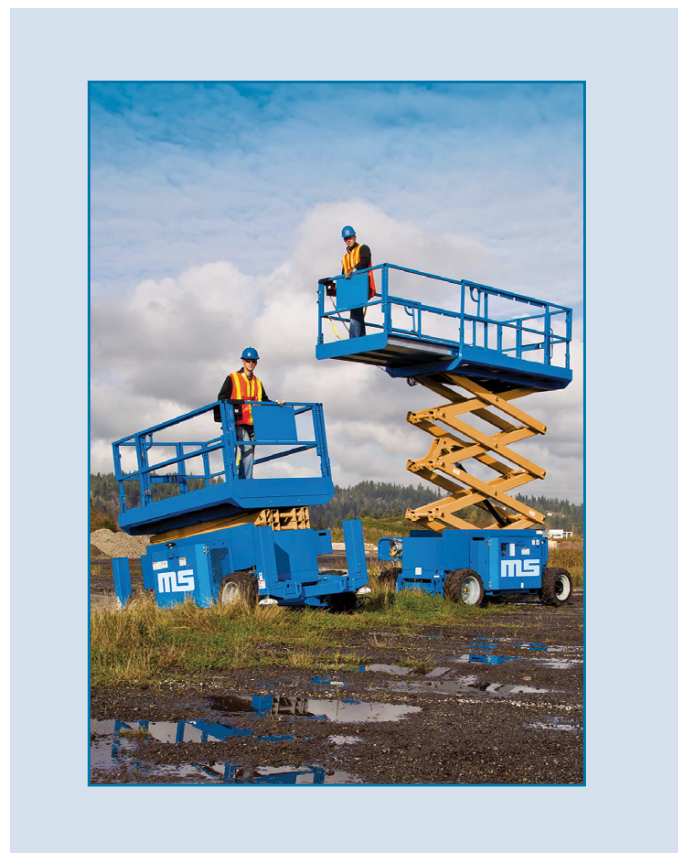
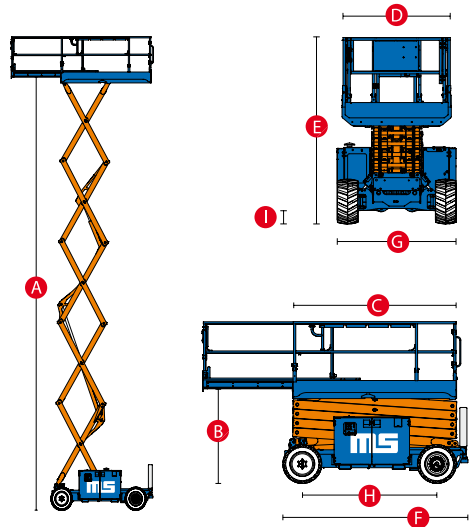
GS-3369 DC

Arbeitshöhe 11,96 m • Tragfähigkeit bis 454 kg

GS-4069 DC

Arbeitshöhe 14,20 m • Tragfähigkeit bis 363 kg

Technische Daten Modell	GS-3369 DC	GS-4069 DC
Arbeitshöhe max *	11,96 m	14,20 m
A) Plattformhöhe [max.]	9,96 m	12,20 m
B) Plattformhöhe [eingefahren]	1,47 m	1,65 m
C) Plattformlänge [außen] ausgeschoben	2,79 m 3,71 m	2,79 m 3,71 m
Plattformausschub	1,52 m	1,52 m
D) Plattformbreite [außen]	1,60 m	1,60 m
E) Höhe [eingefahren] Geländer heruntergeklappt	2,59 m 1,92 m	2,74 m 2,08 m
F) Länge [eingefahren] mit ausgefahrenem Plattformausschub mit Abstützungen	3,12 m 4,50 m 3,76 m	3,12 m 4,50 m 3,76 m
G) Breite	1,75 m	1,75 m
H) Radstand	2,29 m	2,29 m
I) Bodenfreiheit (Mitte)	0,24 m	0,24 m
Max. Personen auf Plattform [innen/außen]	4 / 2	3 / 2
Tragfähigkeit	454 kg	363 kg
Fahrgeschwindigkeit [ein- / ausgefahren]	7,2 km/h / 0,5 km/h	7,2 km/h / 0,5 km/h
Steigfähigkeit [eingefahren] **	35%	35%
Wenderadius [innen / außen]	2,11 m / 4,60 m	2,11 m / 4,60 m
Hub-/Senkzeit	39 Sek. / 29 Sek.	61 Sek. / 28 Sek.
Geländereifen, nichtmarkierend	30x66 cm	30x66 cm
Antriebsart	48V DC (8x6 225 Ah Batt.)	48V DC (8x6 225 Ah Batt.)
Tankinhalt Hydrauliksystem	68,1 L	68,1 L
CE-Eigengewicht ***	3.623 kg	4.810 kg
Entspricht den Normen: 2006/42/EG Maschinenrichtlinie (Harmonisierte Norm EN280:2001 +A2:2009; 2004/108/EC (EMC); 2006/95/EC (LVD)		
*) CE-Arbeitshöhe liegt 2 m über der Plattformhöhe		
**) Die Steigfähigkeit bezieht sich auf das Befahren von Steigungen		
***) Das Gewicht variiert abhängig von den Optionen und / oder den länderspezifischen Normen (CE)		



Stand: 07/13. Alle Angaben ohne Gewähr. Die abgebildeten Fotos und/oder Zeichnungen dienen ausschließlich Illustrationszwecken. Informationen über den korrekten Einsatzzweck entnehmen Sie bitte dem jeweiligen Bedienerhandbuch für das entsprechende Produkt.

Seit 1952

MANFRED

**MS SCHMID**

Manfred Schmid GmbH & Co. KG

Stuckateurbetrieb • Gerüstbau • Arbeitsbühnen-Vermietung • Ausbau & Fassade  
Zepplinstr. 140 • D-73730 Esslingen • Fon 0711/93 92 120 • Fax 0711/93 92 1290  
info@manfred-schmid.de • www.manfred-schmid.de

... wo Qualität & Zukunft  
zu Hause sind!