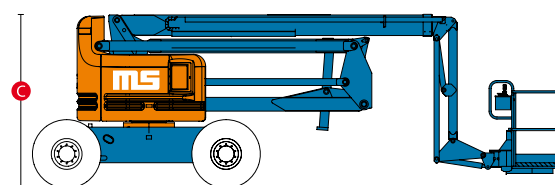
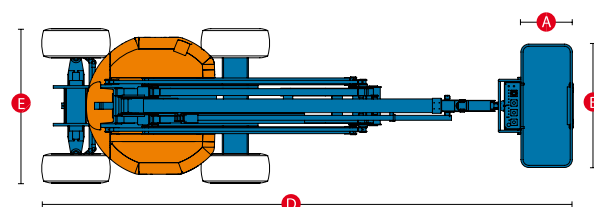
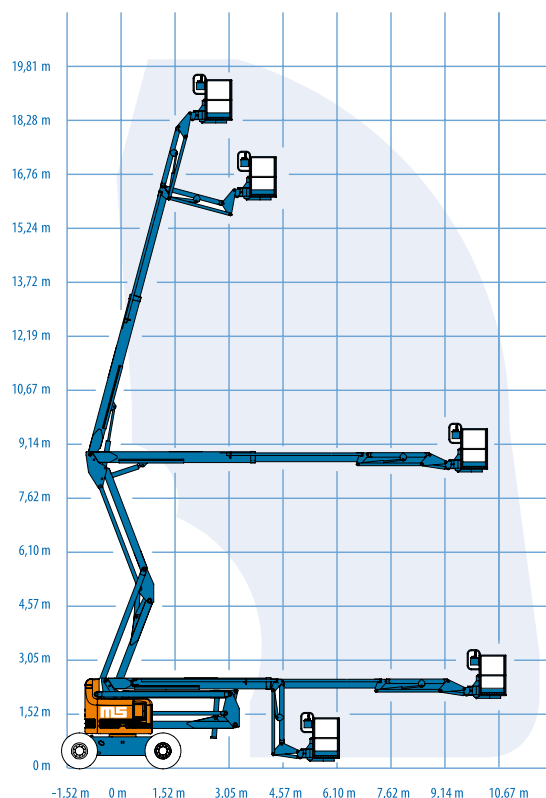


Arbeitshöhe max. *	20,39 m
Plattformhöhe max.	18,39 m
Seitliche Reichweite max.	11,05 m
Übergreif. Höhe Plattform	8,23 m
A) Plattformlänge	0,76 m
B) Plattformbreite	1,83 m
C) Höhe eingefahren	2,69 m
D) Länge eingefahren	8,15 m
G) Breite	2,46 m
Radstand	2,51 m
<b>Leistung &amp; Antrieb</b>	
Tragfähigkeit	227 kg
Plattformschwenkbereich	180°
Vertikaler Korbarschwenkbereich	90°
Schwenkbereich des Oberwagens	360° kontinuierlich
Seitlicher Überhang	Null
Fahrgeschwindigkeit eingefahren	4,8 km/h
Fahrgeschwindigkeit ausgefahren **	1,1 km/h
Hubgeschwindigkeit z. vollen Höhe	42 Sek
Wenderadius innen / außen	3,04 m / 6,07 m
Steuerung	12 V proportionale Steuerung
Reifenoptionen	355/55 D625
Antriebsart	Deutz D 2011 L03i 3Zyl. 48 PS (35,8 kW); Perkins Diesel 404D-22 4 Zyl. 51 PS (38 kW)
Notbedienung	12 V DC
Hydrauliktankinhalt	170,3 Liter
Kraftstofftankinhalt	75,7 Liter
CE Eigengewicht 4x4 (luftgefüllt) ***	10.215 kg
CE Eigengewicht 4x4 (schaumgefüllt) ***	11.231 kg
Entspricht den Normen 2006/42/EG - Maschinenrichtlinie (Harmonisierte Norm EN280:2001+A2:2009); 2004/108/EC (EMC); 2000/14/EC (Geräuschemission - Außen)	



© Manfred Schmid GmbH & Co KG, Esslingen

Stand: 02/15. Alle Angaben ohne Gewähr. Die abgebildeten Fotos und/oder Zeichnungen dienen ausschließlich Illustrationszwecken. Zu Informationen über den korrekten Einsatzzweck fragen Sie bitte unser Fachpersonal oder entnehmen Sie dem jeweiligen Bedienerhandbuch für das entsprechende Produkt.

\*) CE-Arbeitshöhe liegt 2 m über der Plattformhöhe  
 \*\*) Im Hebebetrieb (Plattform gehoben) ist die Maschine nur für den Betrieb auf festem und ebenen Untergrund geeignet  
 \*\*\*) Das Gewicht variiert abhängig von den Optionen und/oder den länderspezifischen Normen (CE)