

Daten & Abmessungen Modell Z-45/22-4WD [selbstfahrend]

Arbeitshöhe max.	15,70 m
Plattformhöhe max.	13,70 m
Seitliche Reichweite max.	7,50 m
Überbrückungshöhe max.	6,20 m
Traglast Plattform max.	230 kg
Schwenkbereich	359°
Antrieb	Diesel
Steigfähigkeit	40%
Transportlänge	5,50 m
Transportbreite	2,00 m
Bauhöhe	2,20 m
Größe der Plattform	0,76 x 1,83 m
Einsatzgewicht	7.350 kg
Ausstattung	<ul style="list-style-type: none"> • Allrad-Antrieb • Pendelachse • Korbarm • Korbschwenkung • Gerät ist in voller Höhe verfahrbar

Details Modell Z-45/22-4WD [selbstfahrend]

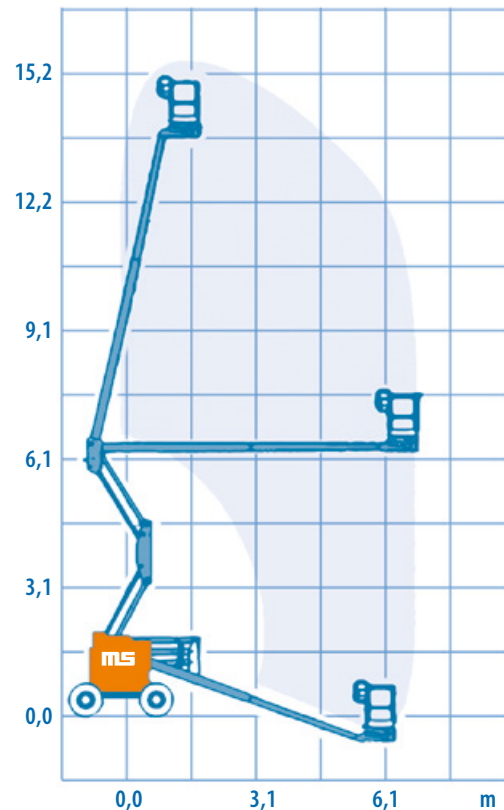
Drehbarer Arbeitskorb

Sie arbeiten immer in optimaler Position zum Objekt. Besonders große Vorteile bietet der drehbare Arbeitskorb daher beispielsweise an Fassaden oder im Baumschnitt.

Korbarm

Der Korbarm ist besonders geeignet zum Überbrücken von Hindernissen in der Höhe. Das Teleskop erhält durch einen Korbarm die maximale Beweglichkeit. Besonders große Vorteile bietet der Korbarm daher hinter Trägern, unter Rohrbrücken, über Vordächern und im Baumschnitt.

Stand: 04/15. Alle Angaben ohne Gewähr. Die abgebildeten Fotos und/oder Zeichnungen dienen ausschließlich Illustrationszwecken. Informationen über den korrekten Einsatzzweck entnehmen Sie bitte dem jeweiligen Bedienerhandbuch für das entsprechende Produkt.



Seit 1952

MANFRED


Manfred Schmid GmbH & Co. KG

Stuckateurbetrieb • Gerüstbau • Arbeitsbühnen-Vermietung • Ausbau & Fassade
 Zeppelinstr. 140 • D-73730 Esslingen • Fon 0711/93 92 120 • Fax 0711/93 92 1290
 info@manfred-schmid.de • www.manfred-schmid.de

