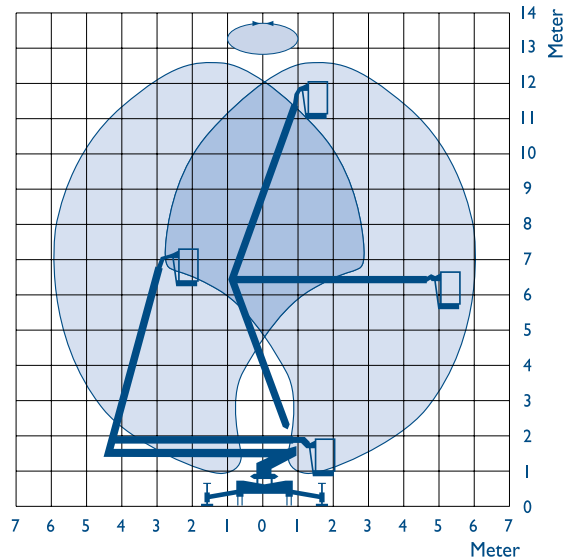


Arbeitshöhe	ca. 12,50 m - 13,00 m
Hubhöhe	ca. 11,00 m
Seitliche Reichweite	je ca. 6,00 m
Schwenkbereich	ca. 360°
Arbeitskorbfäche	0,90 m x 0,68 m
Tragfähigkeit der Arbeitsbühne	175 kg
Gesamtbreite	ca. 1,65 m
Leergewicht	ca. 1.360 kg / 1.460 kg
Hervorragende Stabilität durch Doppelträger-Unterarm	
Hohe Standfestigkeit durch 4 Spindelstützen	
Einmalige Fahreigenschaften	
Nahezu überall problemloser Einsatz durch geringe Bauhöhe von ca. 1,85 m und Breite von ca. 1,65 m	
Zulässige Neigung 2°, große seitliche Reichweite	
Kunststoff -Arbeitsbühne mit Sicherheitshandlauf, bequemer Einstieg	
Günstiges Leergewicht von ca. 1.360 kg (ideal für Pkw-Zug)	
230-V-Wechselstrom-Motorantrieb	
Luftbereifter Einachsanhänger für 80 km/h mit Auflaufbremse	
Stoßdämpfer, Beleuchtung, Kugelkopfkupplung	
Bereifung 205/65 R 15	
Hebelsteuerung für alle Bewegungen auf der Bühne und zusätzlich am Anhänger	
Schwenkeinrichtung mit Hochleistungs-Schnecken-Getriebe	
Isolation in der Drehsäule	
Isolierte Kunststoff arbeitsbühne gegen 1.000 V	
Bühnen-parallelführungs-Gestänge geschützt in den Hubarmen verlegt	
Handpumpe für Notbedienung	
Druckbegrenzungsventile, hydraulisch entsperbare Rückschlagventile	
Not-Aus-Schalter	
Die MS Arbeitsbühne Modell MS-G 110 ist geländefähig	



200 kg



© Manfred Schmid GmbH & Co KG, Esslingen
 Stand: 07/08. Alle Angaben ohne Gewähr. Die abgebildeten Fotos und/oder Zeichnungen dienen ausschließlich Illustrationszwecken. Zu Informationen über den korrekten Einsatzzweck fragen Sie bitte unser Fachpersonal oder entnehmen Sie dem jeweiligen Bedienerhandbuch für das entsprechende Produkt.