

Abmessungen MS-TR 200

Arbeitshöhe ca. 1	21,50 m - 22,00 m
Arbeitshöhe ca. 2	20,70 m - 21,20 m
Hubhöhe ca. 1	20,00 m
Hubhöhe ca. 2	19,20 m
Seitliche Reichweite je ca.	9,00 - 11,60 m*
Schwenkbereich	450°
Größe der Aluminiumarbeitsbühne	1,20 m x 0,68 m
Tragfähigkeit der Arbeitsbühne	200 kg
Teleskopausschub ca.	11,85 m
Gesamthöhe ca.	2,10 m
Länge	7,10 m
Breite	1,00 m
Abstützweite	4,10 m
Eigengewicht ca.	3.200 kg

* last- und ausstattungsabhängig

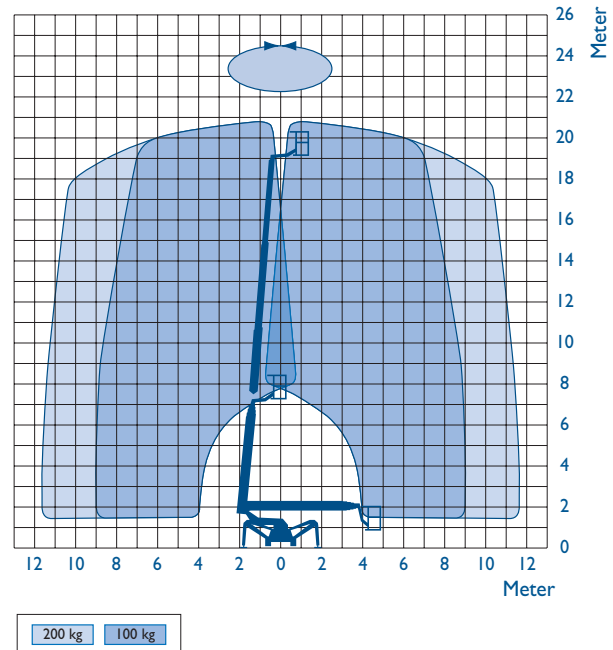
Die ideale Arbeitsbühne für alle Arbeiten in großer Höhe in Park- und Friedhofsanlagen, Umspannwerken, Hallen, Baustellen usw.

- Durch das Gummiraupen-Fahrgestell problemloser Einsatz sowohl auf empfindlichen Hallenböden als auch im unwegsamen Gelände
- Feinfühlige Steuerung der Fahr- und Lenkbewegungen von der Bühne und außerdem über eine Kabel-Fernsteuerung vom Fahrzeug aus
- 4 hydraulische Stützen, einzeln von der Bühne und vom Fahrzeug aus steuerbar, ermöglichen den Ausgleich von größeren Boden-Unebenheiten sowie das Aufstellen des Fahrzeuges an Hanglagen
- Maximaler Stützen-Aushub ca. 1.000 mm
- Geringe Stützweite von nur ca. 3.700 - 4.100 mm
- Minimale Transportbreite von nur ca. 1.000 mm
- Kräftiger Dieselmotor, außergewöhnliche Steigfähigkeit
- Proportional-Steuerung mit feinfühligter Geschwindigkeitsregulierung für alle Bewegungen einschl. der Stützen auf der Bühne und zusätzlich am Fahrzeug
- Schwenkeinrichtung mit Hochleistungs-Schneckengetriebe
- Automatische Lastmomentbegrenzung mit optischer Anzeige
- Hydrostatische Bühnenparallelführung
- Handpumpe für Notbedienung, Stützen-Kontrollleuchten
- Druckbegrenzungsventile, hydraulisch entsperbare Rückschlagventile
- Not-Aus-Taste. Kabel-Fernsteuerung (Zweistufen-Geschwindigkeit) am Fahrzeug
- Die Plattform aus massivem Stahl verfügt über eine rutschfeste Oberfläche
- Die MS Arbeitsbühne Modell MS-TR 200 ist geländefähig

Sonderausstattung:

Zweitrieb durch Elektro-Motor 230 V/2,2 kW, Verzurrösen usw.

Stand: 07/08. Alle Angaben ohne Gewähr. Die abgebildeten Fotos und/oder Zeichnungen dienen ausschließlich Illustrationszwecken. Informationen über den korrekten Einsatzzweck entnehmen Sie bitte dem jeweiligen Bedienerhandbuch für das entsprechende Produkt.



über 55 Jahre...

MANFRED

MS SCHMID

Manfred Schmid GmbH & Co. KG

Stuckateurbetrieb • Gerüstbau • Arbeitsbühnen-Vermietung • Ausbau & Fassade
 Zeppelinstr. 140 • D-73730 Esslingen • Fon 0711/93 92 120 • Fax 0711/93 92 1290
 info@manfred-schmid.de • www.manfred-schmid.de

... wo Qualität & Zukunft
 zu Hause sind!